



Atelier de Jemelle (1918) Collection  
Collection Centre  
du Rail et de la Pierre

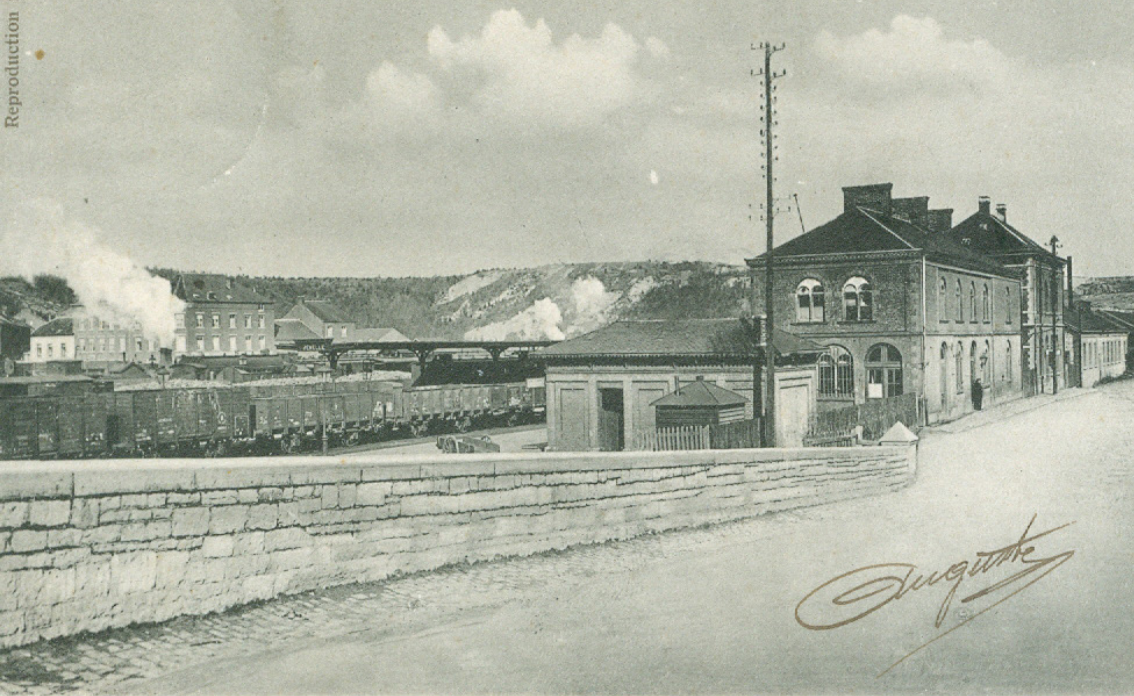


Centre du Rail et de la Pierre  
Ouvert du 01/04/18 au 31/10/18 :  
tous les jours sauf le vendredi,  
de 13h à 17h

Sorti des presses de l'imprimerie provinciale - Editeur responsable : Valéry Zuinen, Directeur Général



JEMELLE  
La Gare



*Auguste*

Gare de Jemelle (1907)  
Collection Centre  
du Rail et de la Pierre



Centre du Rail et de la Pierre  
Ouvert du 01/04/18 au 31/10/18 :  
tous les jours sauf le vendredi,  
de 13h à 17h

Sorti des presses de l'imprimerie provinciale - Editeur responsable : Valéry Zuinen, Directeur Général







Machiniste devant une locomotive  
(date inconnue) Collection Centre  
du Rail et de la Pierre



Centre du Rail et de la Pierre  
Ouvert du 01/04/18 au 31/10/18 :  
tous les jours sauf le vendredi,  
de 13h à 17h

Sorti des presses de l'imprimerie provinciale - Editeur responsable : Valéry Zuinen, Directeur Général





Gare De Jemelle B

Gare De Jemelle B

25021

3

Train miniature  
du Centre du Rail et de la Pierre  
©FTPN – Christian Genard



Centre du Rail et de la Pierre  
Ouvert du 01/04/18 au 31/10/18 :  
tous les jours sauf le vendredi,  
de 13h à 17h

Sorti des presses de l'imprimerie provinciale - Editeur responsable : Valéry Zuinen, Directeur Général

